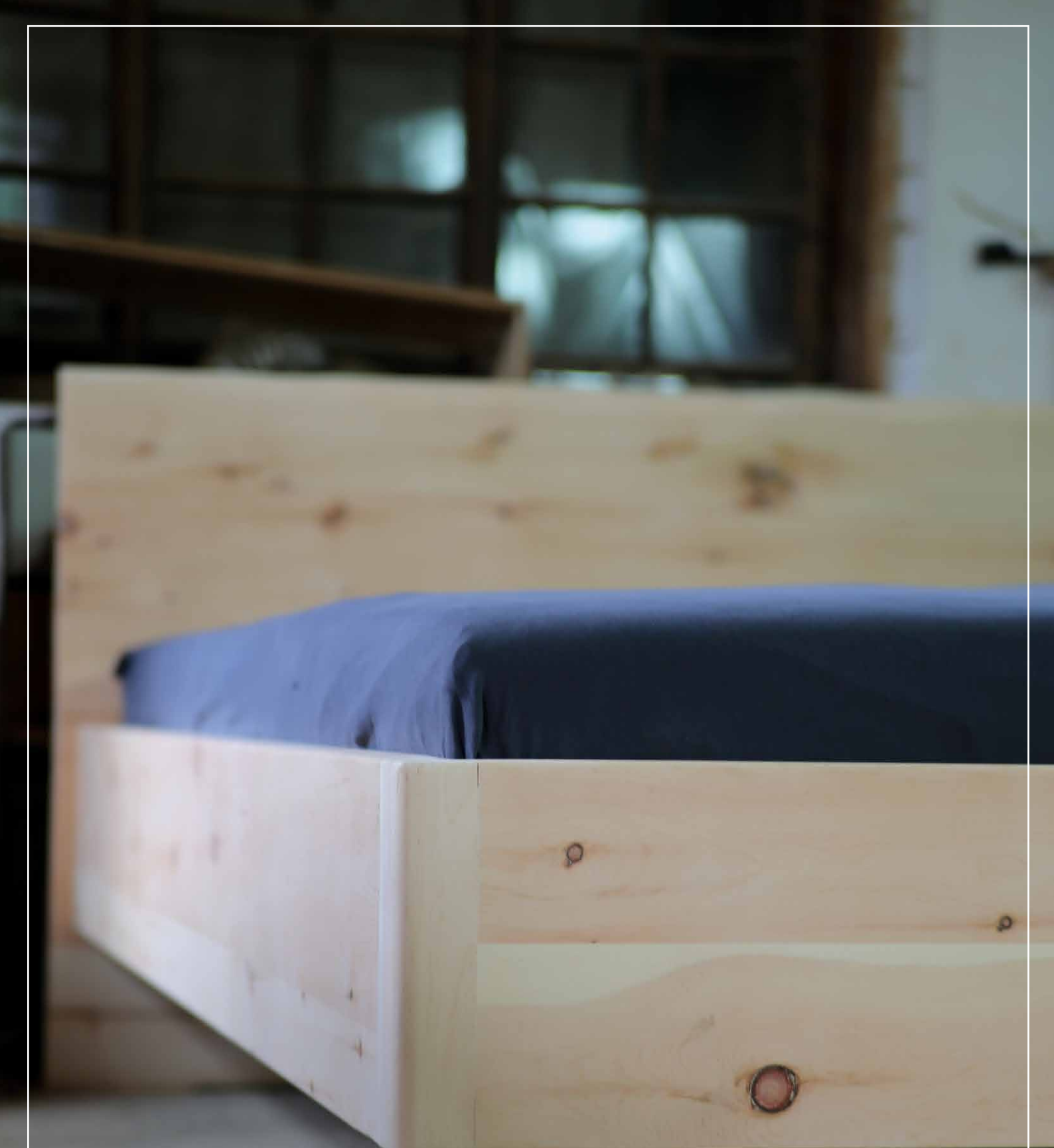




MADE
IN
TIROL

Edle Massivholzbetten

Zirbe | Fichte-Altholz



Massivholzbett Zirbe

Elegantes Schwebebett aus massivem Zirbenholz mit innenliegenden Bettfüßen – am Stallersattel in Osttirol auf 2.000 m geschlagen. Naturbelassen, unbehandelt, frei von Chemikalien und Lacken. Mit aromatischem Duft, wohltuend für die Gesundheit. Sorgfältigste Holz Auswahl „per Hand“ durch erfahrene Schreiner für höchste Qualität und einen harmonischen Maserungsverlauf – jedes Bett ein hochwertiges und edles Unikat!

Maße

Von 90 x 200 cm bis 200 x 200 cm, individuelle Sondermaße möglich, Rahmenhöhe 45 cm, Kopfteil 90 cm, individuelle Einlegetiefe möglich

Optik

Moderne Schweben-Optik, elegantes, puristisches Kopfteil, klare und schlichte Linienführung, natürlich unbehandelt, gehobelt

Ausstattung

Massive Ausführung mit 40 mm Holzstärke, 100% Zirbenvollholz mit konischen Füßen, stabile und geräuschfreie Konstruktion

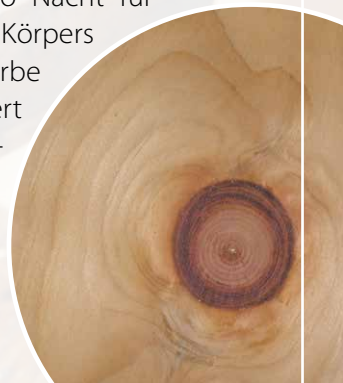



Zirbe

Das natürliche Wohlfühl-Klima Holz

Zirbe ist die Königin der Alpen. Sie wächst in Gebirgsregionen ab 1.300 m bis 2.500 m und kann über 1.000 Jahre alt werden. Der langsame Wuchs ist es auch, welcher der Zirbe die Möglichkeit gibt, Inhaltsstoffe wie ätherische Öle, Harze und Wachse zu bilden. Im Schlaf macht sich dadurch eine deutlich bessere Schlafqualität im Zirbenholzbett als im Vergleich zu einem „normalen“ Bett bemerkbar. Wissenschaftlich bewiesen sorgt Zirbenholz durch die Reduzierung der Herzfrequenz um

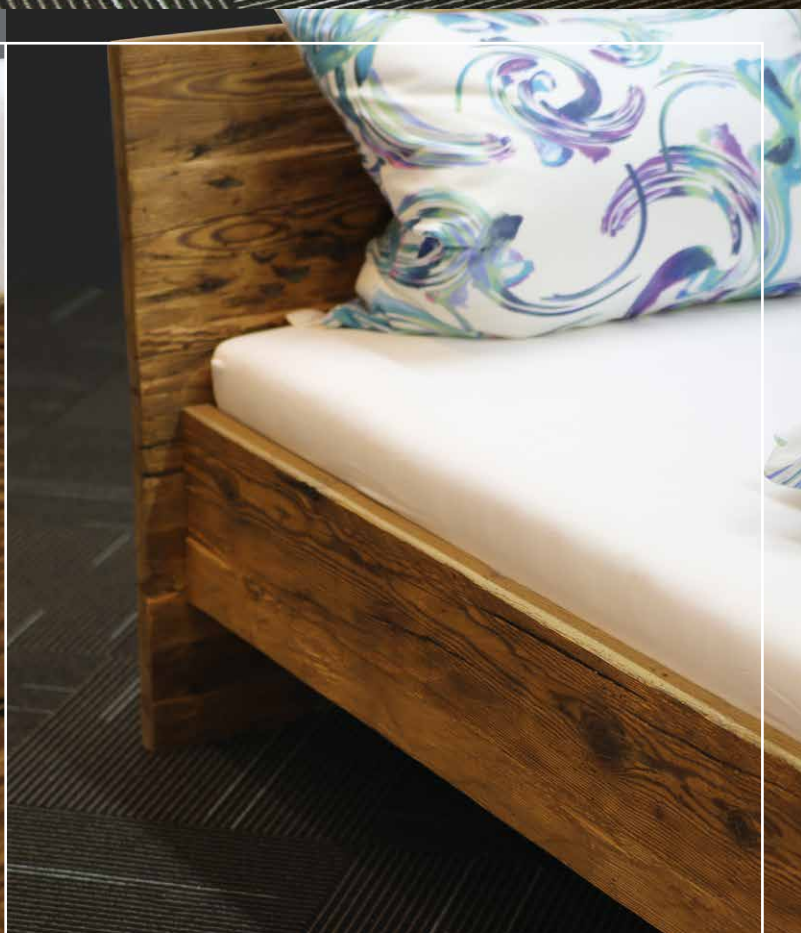
ca. 3.500 Pulsschläge weniger pro Nacht für eine tiefe, vegetative Erholung des Körpers und beugt Schlafstörungen vor. Zirbe regt den Organismus an, stabilisiert den Kreislauf, reduziert die Wetterfühligkeit und wirkt durch seine Beschaffenheit außerdem antibakteriell sowie strahlungshemmend.





Massivholzbett Fichte-Altholz – gehackt & geölt

Vollholz-Schwebbett aus massivem Fichten-Altholz mit innenliegenden Bettfüßen – über 300 Jahre altes, aus österreichischen Höfen abgetragenes Altholz in gehackter und geölter Optik. Meisterliche Verarbeitung: Geschnitten, gewaschen und anschließend handgebürstet, nicht maschinell sandgestrahlt – für eine optimale Optik der Winter-Jahresringe sowie einen harmonischen Maserungsverlauf – jedes Bett ein hochwertiges und edles Unikat!





Maße

Von 90 x 200 cm bis 200 x 200 cm,
individuelle Sondermaße möglich,
Rahmenhöhe 45 cm, Kopfteil 90 cm,
individuelle Einlegetiefe möglich

Optik

Moderne Schweb-Optik, markantes
Kopfteil, klare und schlichte
Linienführung, gehackt, gehobelt,
handgebürstet und geölt

Ausstattung

Massive Ausführung mit 40 mm
Holzstärke, 100% Fichten-Altholz
mit massiven Rundfüßen, stabile
und geräuschfreie Konstruktion



Fichte-Altholz Das historische Charakter-Holz

Seit jeher ist die Fichte, auch als Rottanne bezeichnet, in unseren Wäldern unentbehrlich und bedeckt etwa ein Drittel der gesamten Waldfläche. Durch den Wechsel von hellem Frühholz und dunklem Spätholz hat es eine geradfaserige, regelmäßige, schöne Maserung, die deutliche Astlöcher aufzeigen kann. Fichten werden zwischen 250 und 300 Jahren alt und in einem Alter von 100 bis 130 Jahren

geschlagen. Fichten-Altholz ist ein besonderes Holz mit Historie und Charakter. Seine außergewöhnliche Optik verleiht Räumen besonderes Ambiente, eine individuelle Note und Gemütlichkeit. Der Charakter von Fichten-Altholz ist unverkennbar und auch mit modernen Einrichtungen perfekt kombinierbar. Warme Farbtöne mit wunderschönen Maserungen sorgen für eine natürliche Raumoptik.

A close-up photograph of a wooden bed headboard. The wood is a light, natural color with a prominent grain and several knots. The headboard is composed of several horizontal planks. A white mattress is visible, tucked under the headboard. The background is blurred, showing a room with a window and some furniture.

Massivholzbett Fichte-Altholz – Modell N°1

Vollholz-Schwebbett aus massivem Fichten-Altholz mit innenliegenden Bettfüßen – über 300 Jahre altes, aus österreichischen Höfen abgetragenes Altholz in sonnenverbrannter Optik. Meisterliche Verarbeitung: Geschnitten, gewaschen und anschließend handgebürstet, nicht maschinell sandgestrahlt – für eine optimale Optik der Winter-Jahresringe sowie einen harmonischen Maserungsverlauf – jedes Bett ein hochwertiges und edles Unikat!

Maße

Von 90 x 200 cm bis 200 x 200 cm, individuelle Sondermaße möglich, Rahmenhöhe 45 cm, Kopfteil 90 cm, individuelle Einlegetiefe möglich

Optik

Moderne Schweb-Optik, markantes Kopfteil, klare und schlichte Linienführung, gewaschen, gehobelt und handgebürstet

Ausstattung

Massive Ausführung mit 40 mm Holzstärke, 100% Fichten-Altholz mit geraden Füßen, stabile und geräuschfreie Konstruktion

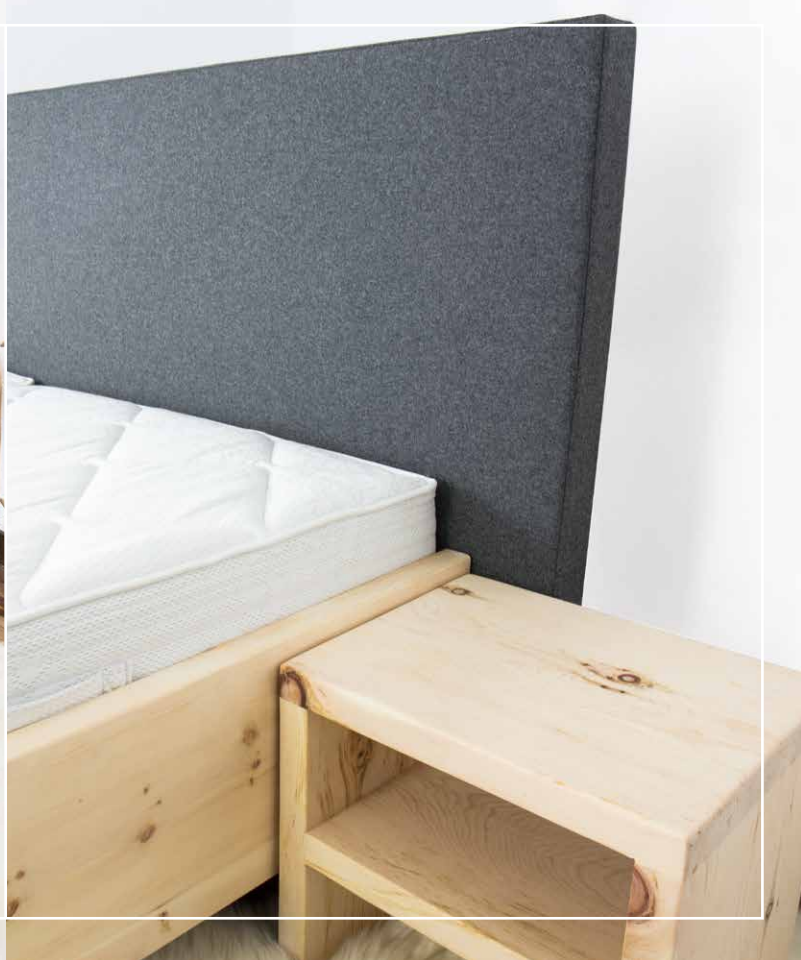


Variation „Baumkante“



Massivholzbett Fichte oder Zirbe – Modell Kitzbühel

Vollholz-Schwebbett aus massivem Fichten- oder Zirbenholz mit innenliegenden Bettfüßen und hochwertigem Loden-Kopfteil. Meisterliche Verarbeitung (Fichte gehackt, geölt und anschließend handgebürstet, nicht maschinell sandgestrahlt, Zirbe roh poliert) – für eine klare Optik sowie einen harmonischen Maserungsverlauf – jedes Bett ein hochwertiges und edles Unikat!





Maße

Von 90 x 200 cm bis 200 x 200 cm,
individuelle Sondermaße möglich,
Rahmenhöhe 30 cm, Kopfteil 105 cm,
individuelle Einlegetiefe möglich

Optik

Moderne Schweb-Optik, Kopfteil
aus Woll-Lodenstoff, Überstand
10 cm je Seite, auf Wunsch bündig
mit dem Bettrahmen

Ausstattung

Massive Ausführung mit 40 mm
Holzstärke, 100% Fichten-Altholz
oder Zirbenholz, stabile und
geräuschfreie Konstruktion



Loden-Kopfteile

Kopfteile aus hochwertigem Woll-Lodenstoff erhältlich in
folgenden sieben verschiedenen Farbtönen: Bottle-Green,
Natur, Brown, Navy, Light-Grey, Anthrazit und Graphite.





Massivholz-Nachttische Fichte-Altholz oder Zirbe

Vollholz-Nachttische aus massivem Fichten-Altholz oder Zirbenholz. Meisterliche Verarbeitung (Fichte geschnitten, gewaschen und anschließend handgebürstet, nicht maschinell sandgestrahlt, Zirbe roh poliert) – für eine klare Optik sowie einen harmonischen Maserungsverlauf – jeder Nachttisch ein hochwertiges und edles Unikat!

Maße

42 x 42 x 35 cm (b x h x t), individuelle Sondermaße und -höhen auf Wunsch möglich

Optik

In folgenden Ausführungen erhältlich: Zirbe, Altholz-gehackt und geölt oder Altholz N° 1

Ausstattung

Massive Ausführung in Vollholz, stabile Konstruktion, wahlweise mit oder ohne Schublade



Variation „Fichte-Altholz gehackt und geölt“



Variation „Fichte-Altholz Modell N°1“



Variation „Zirbe“



Schermer



Meisterliche Handwerkskunst.